

さつきが丘  
2丁目新築

3590万円

- ☆新築4LDK☆車2台駐車可
- ☆さつきが丘西小学区域400M
- ☆住宅性能評価最高等級取得
- ☆日当良好

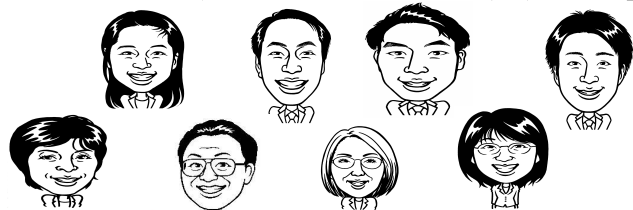
\*所在/花見川区さつきが丘2丁目\*JR新検見川駅バス13分徒歩6分\*土地124.27㎡所有権\*宅地\*市街化区域\*第1種低層住居地域\*建/容50%100%\*引き渡/完成後即 本下水、都市ガス\*公営水道\*木造2階建96.88㎡建築確認番号第HPA-23-03119-1号\*完成済\*媒介



売却・貸出のサポート全力投球のお店

- ☆地元成約の実績☆オーナーの条件で募集
- ☆全国ネットで広範囲募集☆成約まで一切無料
- ☆毎週チラシ掲載で早成約
- ☆地元限定希望者多数登録
- ☆秘密厳守で安心☆直接買取も安心売却あり
- ☆売却後も賃貸として住続けられる
- リースバック契約も選択可能

秘密厳守・相談無料



駐車場の管理お任せください!

- ・募集活動
- ・入金管理
- ・新規、更新契約の代行
- ・クレーム対応 など

「駐車場の管理が大変で困っている!」  
そんな大家さんのお困りごとを現在約200区画管理をしている当社が引き受けます!



印南が頑張ります!

住み続け売却資金受取る

- 住み慣れた自宅に住み続けながら売却資金を手に入れるリースバック方式売却
- ①自宅に賃貸で住める
- ②必要な資金が手元に③固定資産税支払い無
- ④住宅ローン完済できる⑤近隣に知られずに完結

秘密厳守

相談無料

当社が買主なので話が早い!

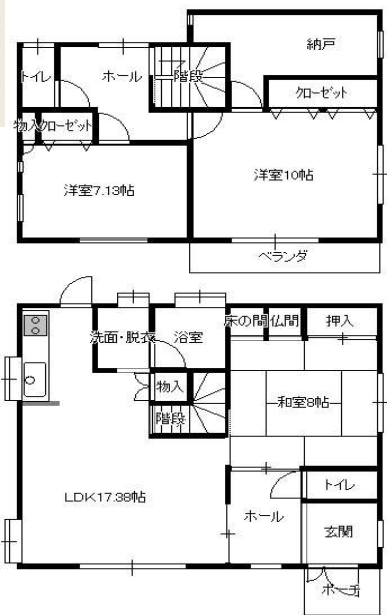
おかげさまで好評です

朝日ヶ丘1丁目  
地下車庫住宅

価格2380万円

- ☆車庫ガレージ付き☆静かな地域
- ☆マルエツ700M☆朝日ヶ丘中300M
- ☆南道路日当たり良好

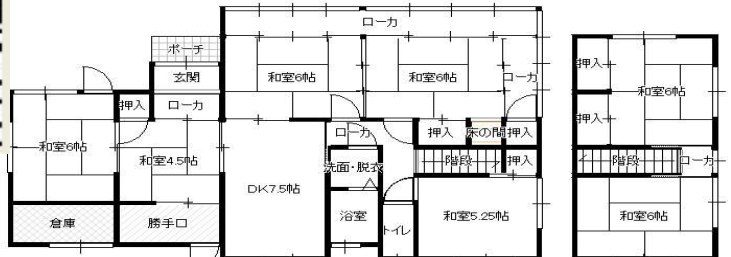
- \*所在/千葉市花見川区朝日ヶ丘1丁目\*JR新検見川駅歩25分\*土地119.23㎡\*所有権\*宅地
- \*市街化区域\*1種低層住居専用地域\*建/容50%100%
- \*引き渡/即日\*設備、本下水、都市ガス
- 公営水道\*木造2階建145.43㎡
- \*平成8年8月築\*媒介



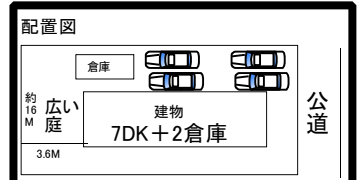
犢橋町土地  
98.9坪

価格1630万円

- \*所在/花見川区犢橋町\*JR新検見川駅バス15分バス停歩15分\*土地327.24㎡
- \*所有権\*地目/宅地\*本下水、公営水道引込無
- \*市街化調整区域(一部既存宅地再建築可)
- \*引き渡/相談\*建/容60%/容積率/150%
- \*149㎡分の土地につき再建築可能\*売主
- \*プロパン\*セットバック約5.4M含む(建物有り7DK+車庫・昭和39年築居住可能)



- ☆現在の建物を古民家的に使用可能
- ☆静かな環境
- ☆土地98坪大型土地
- ☆日当たり良好
- ☆高台水害の心配無
- ☆バス停さつきが丘終点より徒歩圏でこの広さが魅力的



元気プラザなら購入可能!

- ①自己資金が0円でもOK
- ②年齢50歳60歳超OK
- ③保険加入が難しい方OK
- ④過去にローンの延滞が
- ⑤親子リレー利用の方OK
- ⑥支払いは家賃並みOK
- ⑦契約社員・派遣社員
- ⑧転職して1年未満
- ⑨自営業の方

条件によっては融資不可の場合も有ります  
お気軽に連絡ください。電話でもメールでもOK

株式会社元気プラザ

- 千葉市花見川区さつきが丘2-1-4
- 千葉県知事免許(6)13536号
- 電話043-286-7011(代)
- \*取引態様/媒介 MK0930
- \*広告有効期限2023年10月末
- \* (社)首都圏不動産公正取引協議会加盟
- \*千葉県宅地建物取引業協会

メール satsuki@genki-plaza.jp  
ホームページ https://genki-plaza.jp/

営業時間AM9:00~PM7:00  
定休日水曜日・第一・三火曜日

