

宮野木町・2DK・アパート・家賃5.2万

- 小型犬飼育相談可
- 敷地内駐車場あり
- 上水道代不要

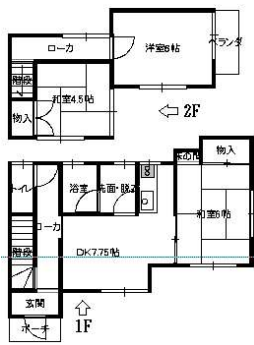
↑3,000円/月



- 家賃/52,000円
- 管理費・共益費/なし
- 礼金/なし ● 敷金/2ヶ月
- 所在地/千葉市稲毛区 宮野木町1186
- 最寄り駅/JR稲毛駅
- バス14分 徒歩2分
- 専有面積/39.66㎡
- 築年数/1991年7月
- 借家人賠償保険要加入 参考2年間18,000円
- 賃貸保証会社要加入
- 保証料: 初回26,000円
- 1年毎10,000円
- 取引態様/媒介

三角町・3DK・貸家・家賃4.9万

- 仲介手数料なし
- 更新料なし
- 大型犬飼育相談可
- 敷地内駐車場1台あり
- 外国籍・高齢者相談可



- 家賃/49,000円
- 管理費・共益費/なし
- 礼金/1ヶ月 ● 敷金/2ヶ月
- 駐車場/敷地内1台
- 所在地/千葉市花見川区 三角町7-5-6
- 最寄り駅/JR新検見川駅
- バス17分 徒歩3分
- 専有面積/61.54㎡
- 築年数/1980年9月
- 借家人賠償保険要加入 参考2年間18,000円
- 賃貸保証会社要加入
- 保証料: 初回24,500円
- 1年毎10,000円
- 取引態様/貸主

さつきが丘・3DK・マンション・家賃6.2万

- 近隣駐車場有(7,000/月)
- 1階角部屋
- 全居室フローリング
- 駐輪場有(無料)



- 家賃/62,000円
- 管理費・共益費/2,500円
- 礼金/なし ● 敷金/なし
- 所在地/千葉市花見川区 さつきが丘2-8-1-101
- 最寄り駅/JR新検見川駅
- バス12分 徒歩3分
- 専有面積/55.77㎡
- 築年数/1991年8月
- 借家人賠償保険要加入 参考2年間18,000円
- 賃貸保証会社要加入
- 保証料: 初回32,250円
- 1年毎10,000円
- 取引態様/媒介

～QRコードから物件の写が見れます！～

朝日ヶ丘・3LDK・団地・家賃5.9万

- エアコン2台あり
- 眺望良好
- 家族でも広々3LDK
- 日当たり良好



- 家賃/59,000円
- 管理費・共益費/なし
- 礼金/なし ● 敷金/1ヶ月
- 所在地/千葉市花見川区 朝日ヶ丘2-3-12-402
- 最寄り駅/JR新検見川駅
- バス8分 徒歩8分
- 専有面積/62.26㎡
- 築年数/1984年3月
- 借家人賠償保険要加入 参考2年間18,000円
- 賃貸保証会社要加入
- 保証料: 初回29,500円
- 1年毎10,000円
- 取引態様/媒介

さつきが丘・3DK・マンション・家賃7.5万

- 2024年1月17号完成
- ペット飼育相談可
- 浴室・キッチン・洗面台・トイレ・セブイレブ徒歩3分



- 家賃/75,000円
- 管理費・共益費/なし
- 礼金/なし ● 敷金/1ヶ月
- 所在地/千葉市花見川区 さつきが丘1-2-2
- 最寄り駅/JR新検見川駅
- バス16分 徒歩8分
- 専有面積/55.04㎡
- 築年数/1985年8月
- 借家人賠償保険要加入 参考2年間18,000円
- 賃貸保証会社要加入
- 保証料: 初回37,500円
- 1年毎10,000円
- 取引態様/媒介

宮野木町・21㎡・貸店舗・賃料3.85万

- 倉庫としても
- バス停まで徒歩1分
- 固定費削減
- におすすめ!



- 家賃/38,500円
- 管理費・共益費/なし
- 礼金/なし ● 敷金/6ヶ月
- 所在地/千葉市稲毛区 宮野木町1060-2
- 最寄り駅/JR稲毛駅
- バス11分 徒歩1分
- 専有面積/21㎡
- 築年数/1969年
- 借家人賠償保険要加入 参考2年間18,000円
- 賃貸保証会社要加入
- 保証料: 初回19,250円
- 1年毎10,000円
- 取引態様/媒介

地域密着一番店

住宅の元気フラザ 千葉市花見川区さつきが丘2-1-4

TEL 043 (286) 7011
FAX 043 (286) 7013



株式会社元気プラザ



E-mail satsuki@genki-plaza.jp

- 千葉県知事(6)13536号 ● 全国宅地建物取引業保証協会会員
- 千葉県宅地建物取引業協会会員 ● (社)首都圏不動産公正取引協議会加盟

広告有効期限: R6年6月末

A0509

営業時間: 9:00~19:00 [はこちら](#)
定休日: 毎週水曜日・第1・3火曜日

賃貸情

