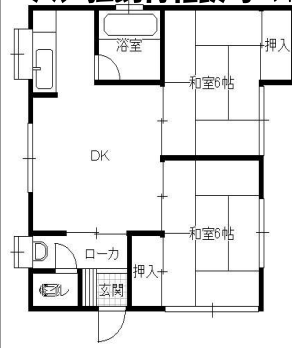


検見川町・2DK・貸家・家賃5.3万

- ・仲介手数料なし
- ・生活保護相談可
- ・犬、猫飼育相談可
- ・外国籍相談可



- 家賃/53,000円
- 管理費・共益費/なし
- 礼金/1ヶ月●敷金/2ヶ月
- 所在地/千葉市花見川区 検見川町5-1657-11
- 最寄り駅/JR新検見川駅 徒歩8分
- 専有面積/47.89㎡
- 築年数/1972年6月
- 借家人賠償保険要加入 参考2年間18,000円
- 賃貸保証会社要加入 保証料：初回26,500円 1年毎10,000円
- 取引態様/貸主



弊社はUR賃貸住宅の取扱店です 元氣フラザのUR代行システムを利用するメリット

UR賃貸4つのメリット

- ①礼金なし
- ②手数料なし
- ③更新料なし
- ④保証人不要

UR直営店でも
当社で契約しても
掛かる費用は
一緒です。
UR物件のお問合せ
もお待ちしています！

検見川町・1K・アパート・4.1万

- ・更新料なし
- ・生活保護相談可
- ・仲介手数料なし
- ・エアコン1台あり



- 家賃/41,000円
- 管理費・共益費/なし
- 礼金/2ヶ月●敷金/1ヶ月
- 所在地/千葉市花見川区 検見川町5-2401-17
- 最寄り駅/JR新検見川駅 徒歩8分
- 専有面積/15.24㎡
- 築年数/1991年1月
- 借家人賠償保険要加入 参考2年間18,000円
- 賃貸保証会社要加入 保証料：初回20,500円 1年毎10,000円
- 取引態様/貸主



～3月はお問合せが多いのでご相談はお早めに！！～

柏井・1K・アパート・家賃4.1万

- ・仲介手数料なし
- ・生活保護相談可
- ・猫1匹飼育相談可
- ・スーパー徒歩2分



- 家賃/41,000円
- 管理費・共益費/なし
- 礼金/2ヶ月●敷金/1ヶ月
- 所在地/千葉市花見川区 柏井1-11-8
- 最寄り駅/京成本線 八千代台駅 徒歩18分
- 専有面積/17.39㎡
- 築年数/1991年7月
- 借家人賠償保険要加入 参考2年間18,000円
- 賃貸保証会社要加入 保証料：初回20,500円 1年毎10,000円
- 取引態様/貸主



花島町・2K・アパート・家賃4.0万

- ・仲介手数料なし
- ・生活保護相談可
- ・最生病院まで 徒歩2分！



- 家賃/40,000円
- 管理費・共益費/なし
- 水道代/2,000円
- 礼金/1ヶ月●敷金/2ヶ月
- 所在地/千葉市花見川区 花島町430-7
- 最寄り駅/京成本線 八千代台駅 徒歩29分
- 専有面積/33㎡
- 築年数/1979年5月
- 借家人賠償保険要加入 参考2年間18,000円
- 賃貸保証会社要加入 保証料：初回21,000円 1年毎10,000円
- 取引態様/貸主



幕張町・1K・アパート・家賃3.8万

- ・犬、猫飼育相談可
- ・生活保護相談可
- ・エアコン1台あり
- ・2F角部屋



- 家賃/38,000円
- 管理費・共益費/3,000円
- 礼金/1ヶ月●敷金/1ヶ月
- 所在地/千葉市花見川区 幕張町4-669-6
- 最寄り駅/京成千葉線 京成幕張駅 徒歩8分
- 専有面積/20.00㎡
- 築年数/1985年3月
- 借家人賠償保険要加入 参考2年間18,000円
- 賃貸保証会社要加入 保証料：初回20,500円 1年毎10,000円
- 取引態様/媒介



地域密着一番店



住宅の元氣フラザ 千葉市花見川区さつきが丘2-1-4

株式会社元氣プラザ

- 千葉県知事(6)13536号●全国宅地建物取引業保証協会会員
- 千葉県宅地建物取引業協会会員●(社)首都圏不動産公正取引協議会加盟



TEL 043 (286) 7011

FAX 043 (286) 7013

E-mail satsuki@genki-plaza.jp



賃貸情報はこちら

営業時間：9：00～19：00

定休日：毎週水曜日・第1・3火曜日

A0321

広告有効期限：R6年4月末