



**マイホームは元気フラガで見つけましょう！ H0302**

ボーナス加算なし【借入金額・物件価格 借入期間：35年返済/年利：1.475%（※2）】  
 ※1：ご契約時には別途、手付金、諸費用等が必要となります。※2：変動金利2.475%より、全期間1%引下げ金利適用。  
 金融機関の審査により融資が受けられない場合があります。また実行時の金利が適用されます。  
 【住宅ローンの案内】 ■住宅ローンは金融機関の定める基準に適合する方が対象です。 ■紹介金融機関「千葉銀行」

広告有効期限  
R6年4月末日迄

**1,399万円 ドエル新検見川ビル3F**

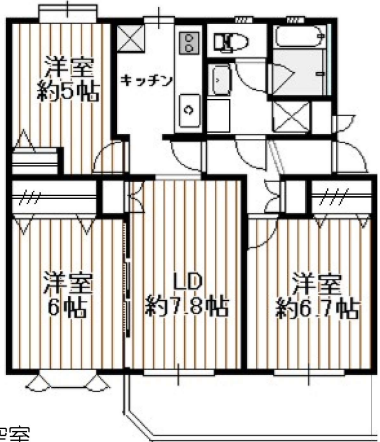
2024年1月27日  
フルリフォーム工事済！

JR総武線「新検見川駅」徒歩15分

月々返済額 **42,664円** / 65.63㎡3LDK

- 床フローリング張替 ■壁、天井クロス張替
- 建具交換 ■システムキッチン交換
- ユニットバス交換 ■給水給湯更新
- 給湯機交換 ■ウォッシュレットトイレ交換 その他

- 所在 / 千葉市花見川区朝日ヶ丘3-27-8-302
- 交通 / 総武中央線「新検見川駅」徒歩15分
- 構造 / 鉄筋コンクリート造5階建3階部分
- 専有面積 / 65.63㎡ ●バルコニー / 6.98㎡
- 間取 / 3LDK ●土地権利 / 所有権
- 用途地域 / 第1種中高層住居専用地域
- 築年数 / 昭和58年1月 ●棟戸数200戸
- 引渡 / 相談
- 設備 / 公営水道、東京電力、都市ガス、本下水
- 管理形態 / 全部委託（日本ハウズイング株式会社）
- 管理費8,140円/月修繕積立金11,900円/月
- 駐車場8,000円/月（空有）（■取引態様/媒介）空室



物件写真はコチラ



**1,190万円 西小中台団地1F**

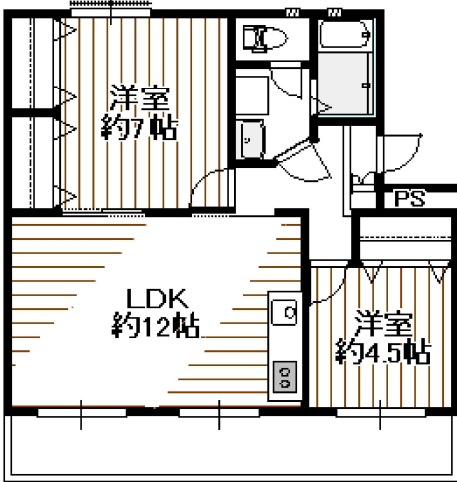
2023年11月末日  
フルリフォーム工事済

JR総武線「稲毛駅」バス8分「西小中台団地」徒歩3分

月々返済額 **36,290円** / 48.93㎡2LDK

- フローリング張替 ■天壁クロス張替
- 建具交換 ■システムキッチン交換
- 洗面台・トイレ交換 ■玄関収納取付
- 防水パン・洗濯機用水栓交換 ■ユニットバス交換

- 所在 / 千葉市花見川区西小中台5-12-102
- 交通 / 総武中央線「稲毛駅」バス8分「西小中台団地」徒歩3分
- 構造 / 鉄筋コンクリート造5階建1階部分
- 専有面積 / 48.93㎡ ●バルコニー / 9.19㎡
- 間取 / 2LDK ●土地権利 / 所有権
- 用途地域 / 第1種中高層住居専用地域
- 築年数 / 昭和47年7月 ●棟戸数30戸
- 引渡 / 相談
- 設備 / 公営水道、東京電力、都市ガス、本下水
- 管理形態 / 自主管理
- 管理費4,000円/月修繕積立金13,000円/月
- 駐車場6,000円/月（空有）
- （■取引態様/媒介）（空室）



物件写真はコチラ



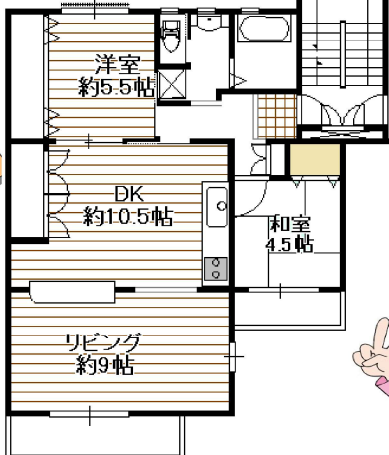
**770万円 サニータウン 2F**

にれの木台団地（2街区）  
JR総武線「稲毛駅」バス13分「にれの木台中央」徒歩4分

月々返済額 **23,482円** / 65.80㎡2LDK

2階階段楽々！

物件写真はコチラ



☆大変綺麗な部屋です！  
☆学環境が良いです！  
☆生活環境が良いです！  
☆居住環境が良いです！  
☆ご案内出来ます！



- 所在 / 千葉市花見川区朝日ヶ丘2-2
- 交通 / JR総武線「稲毛駅」バス13分「にれの木台中央」徒歩4分
- 構造 / 鉄筋コンクリート造5階建2階部分
- 専有面積 / 65.80㎡ ●バルコニー / 7.67㎡
- 間取 / 2LDK
- 土地権利 / 敷地 ●用途地域 / 第1種中高層住居専用地域
- 築年数 / 昭和58年3月
- 棟戸数30戸 ●引渡 / 相談 ●設備 / 公営水道東京電力、都市ガス
- 管理形態 / 一部委託（日本総合生活株式会社）
- 管理費4,100円/月修繕積立金12,500円/月
- 駐車場5,500円/月（空有）（居住中）
- その他町会費、給水施設修繕費等700円 ●取引態様/媒介