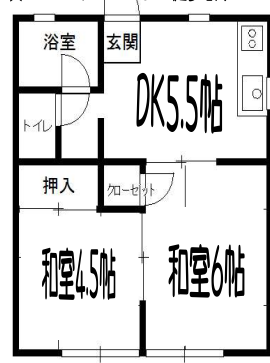


さつきが丘・2DK・アパート・家賃5万

★南向き
★ペット (小型犬) 飼育可能
★新検見川駅行きバス停まで徒歩2分
★セブンイレブンまで徒歩2分



- 家賃/50,000円
- 管理・共益費/2,500円
- 礼金/2ヶ月 ●敷金/1ヶ月
- 所在地/千葉市花見川区 さつきが丘2丁目1-8
- 最寄り駅/JR新検見川駅 バス12分徒歩2分
- 専有面積/33.12㎡
- 築年数/1992年9月
- 借家人賠償保険要加入 2年間20,000円
- 賃貸保証会社要加入 保証料: 初回26,250円 1年毎10,000円
- 取引態様/媒介

さつきが丘・3DK・マンション・家賃6.2万

1階角部屋
・和室無し
・バス停徒歩3分



- 家賃/62000円
- 管理費/ナシ ●共益費/2500円
- 礼金/なし ●敷金/なし
- 所在地/千葉市花見川区 さつきが丘2-8-1
- 最寄り駅/JR新検見川駅 バス12分徒歩3分
- 築年数/1991年8月
- 専有面積/55.77㎡
- 駐車場/近隣7,000円
- 借家人賠償保険要加入 (参考2万/2年)
- 賃貸保証会社要加入 保証料: 初回32,250円 1年毎10,000円
- 取引態様/媒介

さつきが丘・3DK・マンション・家賃1.5万

★2024年1月内装リフォーム完了★
★浴室・キッチン・洗面化粧台・トイレ★
キレイな部屋にペットと住める!



- 家賃/75000円
- 管理費・共益費/なし
- 礼金/なし ●敷金/1ヶ月
- 所在地/千葉市花見川区 さつきが丘1-2-2
- 最寄り駅/JR新検見川駅 バス16分徒歩8分
- 築年数/1985年8月
- 専有面積/55.04㎡
- 駐車場/敷地内5,000円
- 借家人賠償保険要加入 参考18,000円/2年
- 賃貸保証会社要加入 保証料: 初回37,500円 1年毎10,000円
- 取引態様/媒介

～さつきが丘の物件特集！～

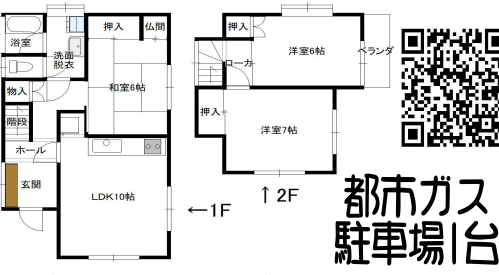
さつきが丘・3DK・戸建・家賃6.2万

さつきが丘第2バス停まで徒歩1分
犬猫と一緒に生活したい方におすすめ!



- 家賃62,000円
- 管理・共益費/なし
- 礼金/なし ●敷金/なし
- 所在地/千葉市花見川区 さつきが丘1-44-14
- 最寄り駅/JR新検見川駅 徒歩16分
- 専有面積/54.54㎡
- 築年数/1974年12月
- 借家人賠償保険要加入 参考2年間18,000円
- 賃貸保証会社要加入 保証料: 初回31,000円 1年毎10,000円
- 取引態様/媒介

さつきが丘・3LDK・貸家・家賃1.5万



- 家賃/75,000円
- 管理・共益費/なし
- 礼金/1ヶ月 ●敷金/2ヶ月 ●駐車場/敷地内1台
- 所在地/千葉市花見川区さつきが丘2丁目
- 最寄り駅/JR新検見川駅バス15分徒歩2分
- 専有面積/72.85㎡ ●築年数/1985年3月
- 借家人賠償保険要加入 参考2年間18,000円
- 賃貸保証会社要加入 保証料: 初回37,500円1年毎10,000円
- 取引態様/媒介

さつきが丘・3LDK・団地・家賃6.9万

2024年1月リフォーム完了!
→浴室、キッチン新品、クロス全室張替済み!



ファミリータイプの3LDK!
広々78.92㎡!
浴室は新品のエニットタイプ!

- 家賃69,000円 ●管理・共益費/なし ●取引態様/媒介
- 礼金/1ヶ月 ●敷金/2ヶ月 ●築年数/1972年1月
- 所在地/千葉市花見川区さつきが丘1-35-10-502
- 専有面積/78.92㎡ ●最寄り駅/JR新検見川駅徒歩12分
- 借家人賠償保険要加入 参考2年間18,000円
- 賃貸保証会社要加入 保証料: 初回34,500円1年毎10,000円

株式会社 元気フラザ

●千葉県宅地建物取引業協会会員 ●千葉市花見川区さつきが丘2-1-4 A0222
●(社)首都圏不動産公正取引協議会加盟 ●千葉県知事免許 (6) 013536号 広告有効期限 3月末

TEL 043(286)7011
FAX 043(286)7013



賃貸情報を
調べたい方
はこちら