



マイホームは元気フラガで  
見つけましょう！ H0223

ボーナス加算なし【借入金額・物件価格 借入期間：35年返済/年利：1.475%（※2）】  
※1：ご契約時には別途、手付金、諸費用等が必要となります。※2：変動金利2.475%より、全期間1%引下げ金利適用。  
金融機関の審査により融資が受けられない場合があります。また実行時の金利が適用されます。  
【住宅ローンの案内】 ■住宅ローンは金融機関の定める基準に適合する方が対象です。 ■紹介金融機関「千葉銀行」

広告有効期限  
2024年  
3月末日迄

# オープンハウス！2月24・25日（土・日）

## 1,399万円 ドエル新検見川ビレジ8号棟302

総武本線「稲毛駅」バス13分「にれの木台中央」停歩3分  
☆2024年1月27日フルリフォーム済☆

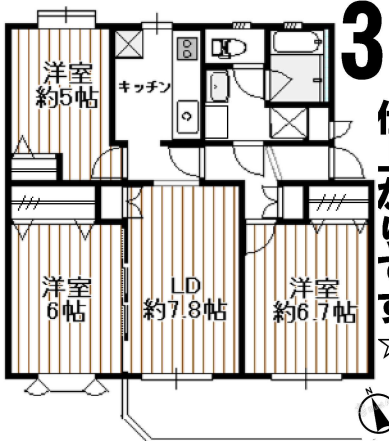
月々返済額 **42,664円** // **65.63㎡3LDK**

- システムキッチン新規交換 ■ユニットバス新規交換
- トイレ新規交換 ■洗面台新規交換
- 給湯器新規交換 ■フローリング新規張替え
- 天井壁クロス張替え ■建具新規取付
- モニターホン設置 ■照明器具取付 その他

- 所在/千葉県花見川区朝日ヶ丘3-27-8-302
- 交通/JR総武中央線「新検見川」駅徒歩15分  
JR総武中央線「稲毛駅」バス13分  
「にれの木台中央」停歩3分
- 構造/鉄筋コンクリート造5階建3階部分
- 専有面積/65.63㎡/バルコニー/6.98㎡
- 間取/3LDK●土地権利/敷地権
- 用途地域/第1種低層住居専用地域
- 築年数/昭和58年7月●棟戸数20戸
- 引渡/相談●設備/公営水道東京電力、都市ガス
- 管理形態/全部委託  
(日本ハウズイング株式会社)
- 管理費8,140円/月 修繕積立金11,900円/月
- 駐車場8,000円/月(確認) (■取引態様/媒介) 空室



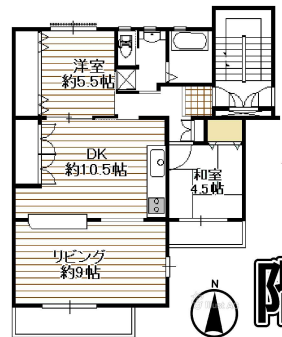
物件写真はコチラ



**3階**  
☆前面棟無しの  
お部屋！  
★午前11時～  
★午後5時まで

**770万円** サニータウン  
にれの木台2街区 **2F**  
JR総武線「稲毛駅」バス13分「にれの木台中央」停歩4分

月々返済額 **23,482円** // **65.80㎡2LDK**



物件写真は  
コチラ

**2階**  
階段楽々！

- 所在/千葉県花見川区朝日ヶ丘2-2●交通/JR総武線「稲毛駅」バス13分「にれの木台中央」(停歩4分)●構造/鉄筋コンクリート造5階建2階部分
- 専有面積/65.80㎡/バルコニー/7.67㎡●間取/2LDK
- 土地権利/敷地権●用途地域/第1種中高層住居専用地域
- 築年数/昭和58年3月●棟戸数30戸●引渡/相談
- 設備/公営水道東京電力、都市ガス
- 管理形態/一部委託(日本総合住生活株式会社)
- 管理費4,100円/月 修繕積立金12,500円/月
- 駐車場5,500円/月(空有)(居住中)
- その他町会費、給水施設修繕費等700円●取引態様/媒介

お部屋探しに  
お部屋探しに  
お部屋探しに

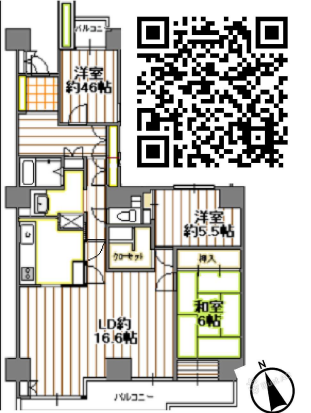
**1,850万円** 稲毛スカイマンションA棟2F

月々返済額 **56,417円** // **89.15㎡3LDK**

JR総武中央線「稲毛駅」バス6分「スカイマンション前」

- 所在/千葉県稲毛区小仲台町1546-1稲毛スカイマンションA棟210
- 交通/総武中央線「稲毛」駅バス6分●構造/SRC造13階建2階部分
- 専有面積/89.15㎡●バルコニー/16.59㎡●間取/3LDK
- 土地権利/所有権
- 用途地域/第1種中高層住居専用地域 第1種住居地域
- 築年数/昭和59年1月●棟戸数180戸●引渡/相談
- 設備/公営水道、東京電力、都市ガス、本下水
- 管理形態/全部委託(ホームライフ管理株)
- 管理費11,140円/月 修繕積立金23,180円/月(■取引態様/媒介) 空室

お部屋探しに  
お部屋探しに  
お部屋探しに



物件が足りません  
売却物件大募集

**【強化エリア】**

- にれの木台団地
- さつきが丘団地
- 西小中台団地
- 新検見川ビレジ

☆ご購入不要  
☆ご相対お取り相お部  
☆ご相対お取り相お部  
☆ご相対お取り相お部



担当 堀内