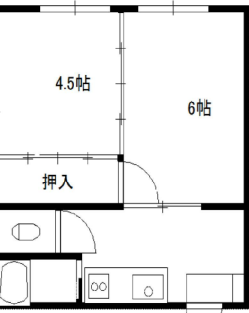


宮野木町・貸倉庫・1階・家賃3.85万

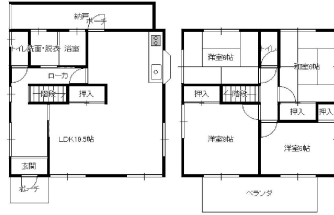
固定費削減にオススメ！

～仲介手数料無料です～



- 賃料/3.85万(税込)
- 管理費・共益費/なし
- 礼金/2ヶ月
- 敷金/2ヶ月
- 所在地/千葉市稲毛区宮野木町1665-11
- 最寄り駅/JR稲毛駅 徒歩20分 停歩5分
- 専有面積/33.00㎡
- 築年数/1972年5月
- 借家人賠償保険要加入 参考2年間18,500円
- 賃貸保証会社要加入 保証料：初回38,500円
- 取引態様/貸主

さつきが丘・4LDK・貸事務所・家賃8.8万



車3台
駐車可能！

- 家賃/88,000円(税込)
- 管理・共益費/なし
- 礼金/1ヶ月
- 敷金/2ヶ月
- 駐車場/敷地内3台
- 所在地/千葉市花見川区さつきが丘1-44-9
- 最寄り駅/JR新検見川駅バス14分停歩3分
- 専有面積/113.70㎡
- 築年数/1974年3月
- 借家人賠償保険要加入 参考2年間18,000円
- 賃貸保証会社要加入 保証料：初回44,000円～1年毎10,000円
- 取引態様/媒介

さつきが丘・3DK・マンション・家賃1.5万

★2024年1月内装リフォーム完了★
★浴室・キッチン・洗面化粧台・トイレ★
キレイな部屋にペットと住める！



- 家賃/75000円
- 管理費・共益費/なし
- 礼金/なし
- 敷金/1ヶ月
- 所在地/千葉市花見川区さつきが丘1-2-2
- 最寄り駅/JR新検見川駅 徒歩16分徒歩8分
- 築年数/1985年8月
- 専有面積/55.04㎡
- 駐車場/敷地内5,000円
- 借家人賠償保険要加入 参考18,000円/2年
- 賃貸保証会社要加入 保証料：初回37,500円 1年毎10,000円
- 取引態様/媒介

～1月～3月までは問合せが多いのでご相談はお早めに！！～

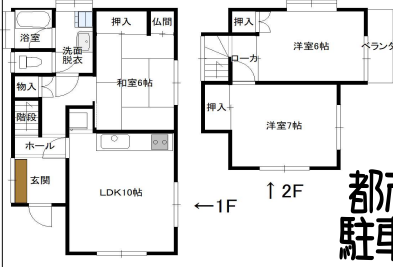
さつきが丘・3DK・戸建・家賃6.2万

さつきが丘第2バス停まで徒歩1分
犬猫と一緒に生活したい方におすすめ！



- 家賃62,000円
- 管理・共益費/なし
- 礼金/なし
- 敷金/なし
- 所在地/千葉市花見川区さつきが丘1-44-14
- 最寄り駅/JR新検見川駅 徒歩16分
- 専有面積/54.54㎡
- 築年数/1974年12月
- 借家人賠償保険要加入 参考2年間18,000円
- 賃貸保証会社要加入 保証料：初回31,000円 1年毎10,000円
- 取引態様/媒介

さつきが丘・3LDK・貸家・家賃1.5万



都市ガス
駐車場1台

- 家賃/75,000円
- 管理・共益費/なし
- 礼金/1ヶ月
- 敷金/2ヶ月
- 駐車場/敷地内1台
- 所在地/千葉市花見川区さつきが丘2丁目
- 最寄り駅/JR新検見川駅バス15分停歩2分
- 専有面積/72.85㎡
- 築年数/1985年3月
- 借家人賠償保険要加入 参考2年間18,000円
- 賃貸保証会社要加入 保証料：初回37,500円1年毎10,000円
- 取引態様/媒介

さつきが丘・3LDK・団地・家賃6.9万

2024年1月リフォーム完了！
→浴室、キッチン新品、クロス全室張替済み！



ファミリータイプの
3LDK！
広々78.92㎡！
浴室は新品の
ユニットバスタイプ！

- 家賃69,000円
- 管理・共益費/なし
- 礼金/1ヶ月
- 敷金/2ヶ月
- 築年数/1972年1月
- 所在地/千葉市花見川区さつきが丘1-35-10-502
- 専有面積/78.92㎡
- 最寄り駅/JR新検見川駅徒歩12分
- 借家人賠償保険要加入 参考2年間18,000円
- 賃貸保証会社要加入 保証料：初回34,500円1年毎10,000円

株式会社 元気フラザ

●千葉県宅地建物取引業協会会員 ●千葉市花見川区さつきが丘2-1-4 A0217
●(社)首都圏不動産公正取引協議会加盟 ●千葉県知事免許 (6) 013536号 広告有効期限 3月末

TEL 043(286)7011
FAX 043(286)7013



賃貸情報を
調べたい方
はこちら