



**マイホームは元気フラガで
見つけましょう！ H0203**

ボーナス加算なし【借入金額・物件価格 借入期間：35年返済/年利：1.475%（※2）】
 ※1：ご契約時には別途、手付金、諸費用等が必要となります。※2：変動金利2.475%より、全期間1%引下げ金利適用。
 金融機関の審査により融資が受けられない場合があります。また実行時の金利が適用されます。
 【住宅ローンの案内】 ■住宅ローンは金融機関の定める基準に適合する方が対象です。 ■紹介金融機関「千葉銀行」

広告有効期限
R6年3月末日迄

630万円 さつきが丘東住宅 5F

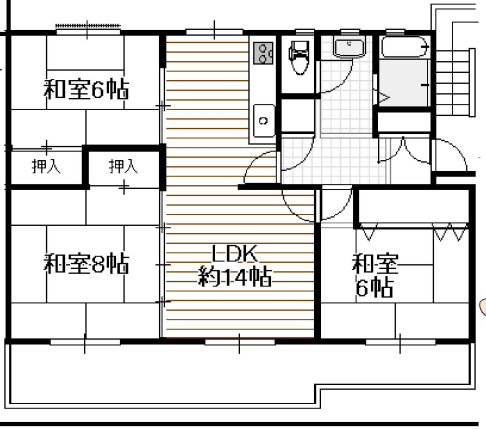
**2024年1月21日
リフォーム工事完成!**

JR総武線「新検見川駅」バス13分「さつきが丘団地第二」停歩3分

月々返済額 **19,212円** / 78.92㎡3LDK

- 床CF張替 ■壁クロス張替（建具含む）
- 木部塗装 ■システムキッチン交換
- ユニットバス交換 ■畳交換

- 所在 / 千葉市花見川区さつきが丘1-35-10-502
- 交通 / 総武中央線「新検見川駅」バス13分「さつきが丘団地第二」停歩3分
- 構造 / 鉄筋コンクリート造5階建5階部分
- 専有面積 / 78.923㎡ ●バルコニー / 15.03㎡
- 間取 / 3LDK ●土地権利 / 所有権
- 用途地域 / 第1種中高層住居専用地域
- 築年数 / 昭和48年4月 ●棟戸数20戸
- 引渡 / 相談
- 設備 / 公営水道、東京電力、都市ガス、本下水
- 管理形態 / 自主管理
- 管理費5,500円/月 修繕積立金12,420円/月
- 駐車場6,000円/月（空有）
- （取引態様 / 媒介）



物件写真はコチラ



980万円 サニータウン4F

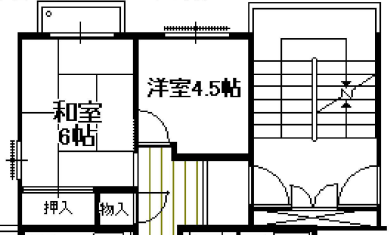
にれの木台団地（3街区）

JR総武線「稲毛駅」バス13分「にれの木台東」停歩4分

月々返済額 **29,886円** / 79.19㎡3LDK

**各部屋
ペアガラス対応!**

- 所在 / 千葉市花見川区朝日ヶ丘2-3-8-402
- 交通 / JR総武線「稲毛駅」バス13分「にれの木台東」停歩4分
- 構造 / 鉄筋コンクリート造5階建4階部分
- 専有面積 / 79.19㎡
- バルコニー / 12.73㎡
- 間取 / 3LDK
- 土地権利 / 敷地権
- 用途地域 / 第1種中高層住居専用地域
- 築年数 / 昭和58年3月
- 棟戸数10戸
- 引渡 / 相談
- 設備 / 公営水道、東京電力、都市ガス
- 管理形態 / 一部委託（日本総合住生活株式会社）
- 管理費4,500円/月 修繕積立金13,800円/月
- 駐車場5,000円/月（空有）
- その他町会費、給水施設修繕費 給水ポンプ管理等850円 ●取引態様 / 媒介



☆その他既存リフォーム箇所多数有り☆

☆ハウスクリーニング済☆



物件写真はコチラ

1,190万円 西小中台団地1F

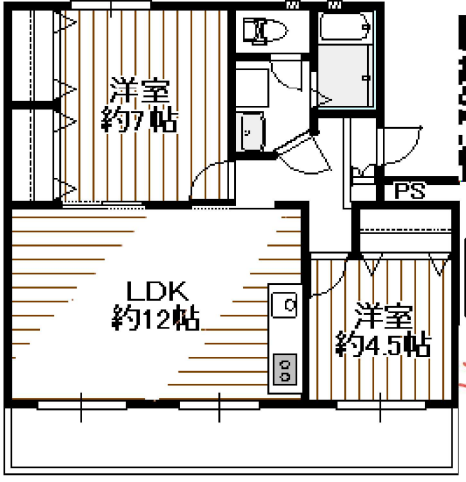
**2023年11月末日
フルリフォーム工事完成!**

JR総武線「稲毛駅」バス8分「西小中台団地」停歩3分

月々返済額 **36,290円** / 48.93㎡2LDK

- フローリング張替 ■天壁クロス張替
- 建具交換 ■システムキッチン交換
- 洗面台・トイレ交換 ■玄関収納取付
- 防水パン・洗濯機用水栓交換 ■ユニットバス交換

- 所在 / 千葉市花見川区西小中台5-12-102
- 交通 / 総武中央線「稲毛駅」バス8分「西小中台団地」停歩3分
- 構造 / 鉄筋コンクリート造5階建1階部分
- 専有面積 / 48.93㎡ ●バルコニー / 9.19㎡
- 間取 / 2LDK ●土地権利 / 所有権
- 用途地域 / 第1種中高層住居専用地域
- 築年数 / 昭和47年7月 ●棟戸数30戸
- 引渡 / 相談
- 設備 / 公営水道、東京電力、都市ガス、本下水
- 管理形態 / 自主管理
- 管理費4,000円/月 修繕積立金13,000円/月
- 駐車場6,000円/月（空有）
- （取引態様 / 媒介）



物件写真はコチラ

