



**マイホームは元気フラザで
見つけましょう！ H0126**

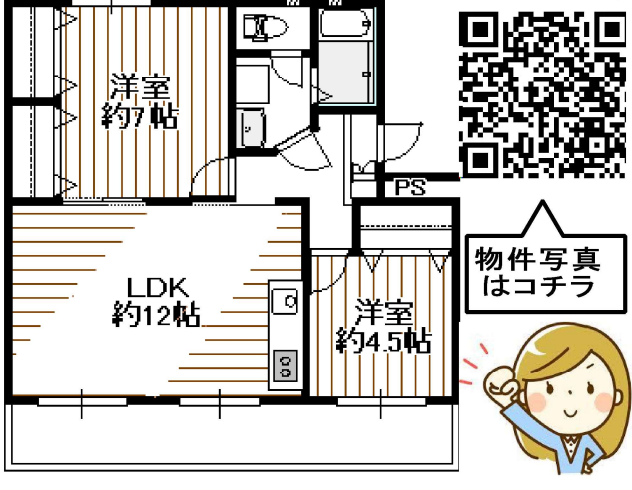
ボーナス加算なし【借入金額・物件価格 借入期間：35年返済/年利：1.475%（※2）】
 ※1：ご契約時には別途、手付金、諸費用等が必要となります。※2：変動金利2.475%より、全期間1%引下げ金利適用。
 金融機関の審査により融資が受けられない場合があります。また実行時の金利が適用されます。
 【住宅ローンの案内】 ■住宅ローンは金融機関の定める基準に適合する方が対象です。 ■紹介金融機関「千葉銀行」

広告有効期限
R6年2月末日迄

1,190万円 西小中台団地1F 2023年11月末日
フルリフォーム工事完成！

JR総武線「稲毛駅」バス8分「西小中台団地」停歩3
 月々返済額 **36,290円** / 48.93㎡2LDK

- フローリング張替 ■天壁クロス張替
- 建具交換 ■システムキッチン交換
- 洗面台・トイレ交換 ■玄関収納取付
- 防水パン・洗濯機用水栓交換 ■ユニットバス交換
- 所在/千葉市花見川区西小中台5-12-102
- 交通/総武中央線「稲毛駅」バス8分「西小中台団地」停歩3分
- 構造/鉄筋コンクリート造5階建1階部分
- 専有面積/48.93㎡●バルコニー/9.19㎡
- 間取/2LDK●土地権利/所有権
- 用途地域/第1種中高層住居専用地域
- 築年数/昭和47年7月●棟戸数30戸
- 引渡/相談
- 設備/公営水道、東京電力、都市ガス、本下水
- 管理形態/自主管理
- 管理費4,000円/月修繕積立金13,000円/月
- 駐車場6,000円/月（空有）
- （■取引態様/媒介）



物件写真はコチラ

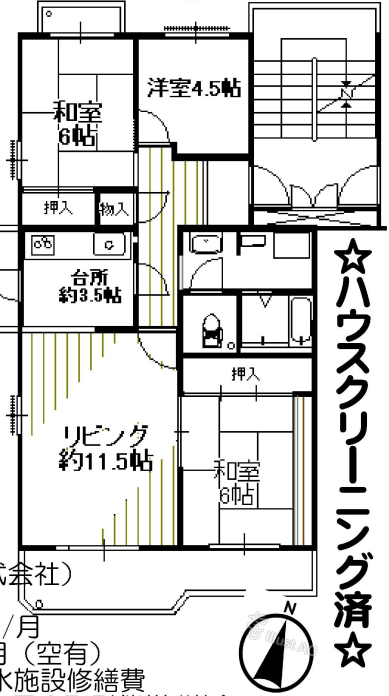


980万円 サニータウン4F
これの木台団地（3街区）

JR総武線「稲毛駅」バス13分「これの木台東」停歩4分
 月々返済額 **29,886円** / 79.19㎡3LDK

各部屋ペアガラス対応！
 物件写真はコチラ

- 所在/千葉市花見川区朝日ヶ丘2-3-8-402
- 交通/JR総武線「稲毛駅」バス13分「これの木台東」停歩4分
- 構造/鉄筋コンクリート造5階建4階部分
- 専有面積/79.19㎡
- バルコニー/12.73㎡
- 間取/3LDK
- 土地権利/敷地権
- 用途地域/第1種中高層住居専用地域
- 築年数/昭和58年3月
- 棟戸数10戸
- 引渡/相談
- 設備/公営水道、東京電力、都市ガス
- 管理形態/一部委託（日本総合住生活株式会社）
- 管理費4,500円/月修繕積立金13,800円/月
- 駐車場5,000円/月（空有）
- その他町会費、給水施設修繕費給水ポンプ管理等850円
- 取引態様/媒介



☆その他既存リフォーム箇所多数有り☆

☆ハウスクリーニング済☆

☆☆☆☆☆☆
売却物件大募集

- 【強化エリア】
- これの木台団地
 - さつきが丘団地
 - 西小中台団地
 - 新検見川ビレジ

買取相談
 即対応！

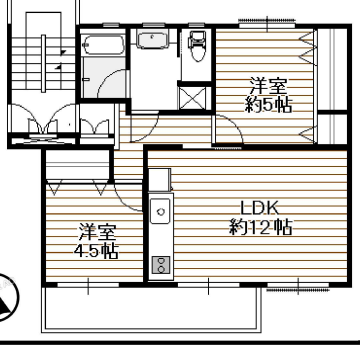
☆☆☆☆☆☆

990万円 さつきが丘西住宅3F ☆令和5年10月末フルリノベーション☆

JR総武線「新検見川駅」バス13分「さつきが丘第二」停歩4分
 月々返済額 **30,191円** / 53.87㎡2LDK

- 所在/千葉市花見川区さつきが丘2-34-4-305 ●交通/総武中央線「新検見川駅」バス13分「さつきが丘第二」停歩4分
- 構造/鉄筋コンクリート造5階建3階部分
- 専有面積/53.87㎡
- バルコニー/6.38㎡
- 間取/2LDK
- 土地権利/所有権
- 用途地域/第1種中高層住居専用地域
- 築年数/昭和47年11月
- 棟戸数30戸 ●引渡/相談
- 設備/公営水道、東京電力、都市ガス、本下水
- 管理形態/一部委託（日本総合住生活株式会社）
- 管理費4,500円/月修繕積立金10,000円/月 ●駐車場5,000円/月（空有）
- （■取引態様/媒介）

- システムキッチン新規交換
- ユニットバス新規交換
- 洗面台新規交換
- 防水パン取付
- ウォッシュレットトイレ
- クロス張替え
- 建具新規交換 ■その他取付有



生活環境良好！