

購入したい方・売却したい方  
☆ご相談お待ちしております☆ A1223

ボーナス加算なし【借入金額:物件価格 借入期間:35年返済/年利:1.475%(\*2)】

※1:ご契約時には別途、手付金、諸費用等が必要となります。※2:変動金利2.475%より、全期間1%引下げ金利適用。金融機関の審査により融資が受けられない場合があります。また実行時の金利が適用されます。【住宅ローンの案内】■住宅ローンは金融機関の定める基準に適合する方が対象です。■紹介金融機関「千葉銀行」

広告有効期限  
2024年  
1月末日迄

## さつきが丘西住宅 3階 990万円 53.87㎡/2LDK

月々返済額 **30,191円**

☆令和5年10月末  
フルリノベーション☆

- システムキッチン新規交換
- ユニットバス新規交換
- 洗面台新規交換
- 防水パン取付
- ウォッシュレットトイレ
- クロス張替え
- 建具新規交換
- その他取付有

●所在/千葉市花見川区さつきが丘  
2-34-4-305 ●交通/総武中央線  
「新検見川駅」バス13分「さつきが丘第二」  
徒歩4分 ●構造 鉄筋コンクリート造  
5階建3階部分

●専有面積/53.87㎡  
●バルコニー/6.38㎡  
●間取/2LDK  
●土地権利/所有権  
●用途地域/第1種中高層  
住居専用地域  
●築年数/昭和47年11月  
●棟戸数30戸 ●引渡/相談  
●設備/公営水道、東京電力、  
都市ガス、本下水  
●管理形態/一部委託  
(日本総合住生活株)  
●管理費4,500円/月修繕積立金  
10,000円/月 ●駐車場5,000円  
/月(空有) ●取引態様/媒介 ●空室



物件写真  
はコチラ

住宅ローンが不安な方・外国人の方  
お気軽にご相談ください！  
「他社で断られた」「頭金がない」  
「他の借入がある」「転職したばかり」  
「自営業の方」「収入が不安」

大丈夫です！  
元気プラザに一度ご相談ください！  
地元専門店の元気プラザが  
お客様の夢叶えます！

その他不動産に関する悩み事も  
元気プラザが丸ごと引き受けます！  
お気軽にご相談ください！  
お電話・ご来店お待ちしております！

## 西小中台団地 1階 1190万円 48.93㎡/2LDK

月々返済額 **36,290円**

●所在/千葉市花見川区西小中台5-12-102  
●交通/総武中央線「稲毛駅」バス8分  
「西小中台団地」徒歩3分  
●構造/鉄筋コンクリート造5階建1階部分  
●専有面積/48.93㎡ ●バルコニー/9.19㎡  
●間取/2LDK ●土地権利/所有権  
●用途地域/第1種中高層住居専用地域  
●築年数/昭和47年7月 ●棟戸数30戸  
●引渡/相談  
●設備/公営水道、東京電力、都市ガス、本下水  
●管理形態/自主管理  
●管理費4,000円/月修繕積立金13,000円/月  
●駐車場6,000円/月(空有)  
●取引態様/媒介 ●空室



物件写真  
詳細  
はコチラ

2023年12月中旬  
リノベーション  
工事完成予定！



- フローリング張替 ■天壁クロス張替
- 建具交換 ■システムキッチン交換
- 洗面台・トイレ交換 ■玄関収納取付
- 防水パン・洗濯機用水栓交換 ■ユニットバス交換

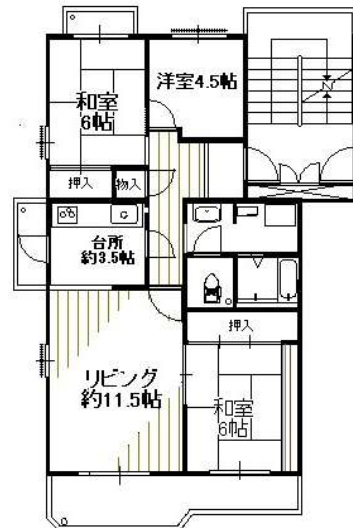
## サニータウン にれの木台団地 4階 980万円 79.19㎡/3LDK

月々返済額 **29,886円**



・主婦には嬉しい  
キッチンから  
ベランダに出れます！  
・全居室ペアガラス！

物件写真  
詳細  
はコチラ



●所在/千葉市花見川区朝日ヶ丘2-3-8-402  
●交通/総武中央線「稲毛駅」バス13分「にれの木台東」徒歩4分  
●構造/鉄筋コンクリート造5階建4階部分 ●専有面積/79.19㎡  
●バルコニー/12.73㎡ ●間取/3LDK ●土地権利/所有権  
●用途地域/第1種中高層住居専用地域 ●築年数/昭和58年3月  
●棟戸数10戸 ●引渡/相談 ●設備/公営水道、東京電力、都市ガス、本下水  
●管理形態/一部委託 (日本総合住生活株式会社)  
●管理費4,500円/月修繕積立金13,800円/月 ●その他850円  
●駐車場5,000円/月(空有) ●取引態様/媒介 ●空室