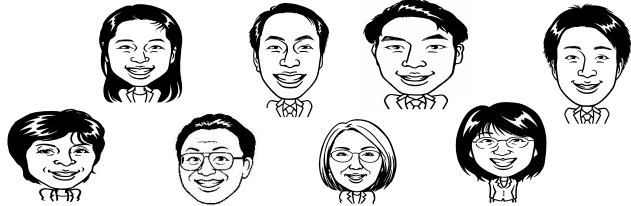


売却・貸出のサポート全力投球のお店

- ☆地元成約の実績☆オーナーの条件で募集
- ☆全国ネットで広範囲募集☆成約まで一切無料
- ☆毎週チラシ掲載で早成約
- ☆地元限定希望者多数登録
- ☆秘密厳守で安心☆直接買取も安心売却あり
- ☆売却後も賃貸として住続けられる
- リースバック契約も選択可能

秘密厳守・相談無料



住み続け売却資金受取る

おかげさまで好評です

- 住み慣れた自宅に住み続けながら売却資金を手に入れるリースバック方式売買
- ①自宅に賃貸で住める
 - ②必要な資金が手元に
 - ③固定資産税支払い無
 - ④住宅ローン完済できる
 - ⑤近隣に知られずに完結

秘密厳守

相談無料

当社が買主なので話が早い！

不動産の悩み事は当社が丸ごと引き受けます

- ①相続での困りごと
- ②地方の未利用物件の処分について
- ③近所とのトラブル
- ④小修繕で誰に相談して良いかわからない
- ⑤調整区域で売買不可といわれた物件
- ⑥住宅ローンの支払いが遅れがちな解決方法
- ⑦自分の年齢と不動産の悩み
- ⑧リフォームや建替えの相談
- ⑨起業したいけどわからないことだらけ？
- ⑩賃貸物件の老朽化で維持費用拡大
- ⑪住宅は買った方が良かった？借りた方が良かった？

横橋町 中古住宅 価格1780万円

- ☆車2台駐車可能
- ☆4DK陽当良好
- ☆平成10年築

*所在/花見川区横橋町1612-113 * JR線新検見川駅バス26分バス停歩4分 * 土地102.48㎡ * 所有権 * 宅地 * 市街化区域 * 第1種住居地域 * 建/容60%200% * 引き渡/相談、本下水、PGガス * 公営水道 * 木造2階建85.28㎡ * 媒介 * 平成10年4月築



千葉北IC 資材置場 価格800万円

約11M



道段差1.5M有り

土地 73.5坪

約20.4M 私道4M

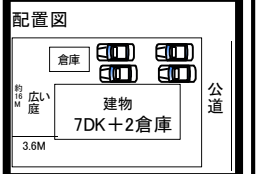
*所在/花見川区大日町 * 京成本線勝田台駅バス15分バス停歩10分 * 土地243㎡ * 所有権 * 地目/原野 * 市街化調整区域 * 引き渡/相談 * 建物は建築できません * 媒介

横橋町土地 98.9坪 価格1630万円

*所在/花見川区横橋町 * JR新検見川駅バス15分バス停歩15分 * 土地327.24㎡ * 所有権 * 地目/宅地 * 本下水、公営水道引込無 * 市街化調整区域(一部既存宅地再建築可) * 引き渡/相談 * 建/容60%/60% * 容積率/150% * 149㎡分の土地につき再建築可能 * 売主 * プロパン * セットバック約5.4M含む (建物有り7DK+車庫・昭和39年築居住可能)



- ☆現在の建物を古民家的に使用可能
- ☆静かな環境
- ☆土地98坪大型土地
- ☆日当たり良好
- ☆高台水害の心配無
- ☆バス停さつきが丘終点より徒歩圏でこの広さが魅力的



さつきが丘2丁目 売地 価格1812万円

- ☆土地44.2坪
- ☆静かな住宅
- ☆平坦地
- ☆建築条件付
- ☆太陽光+蓄電池
- ☆最長60年保証
- ☆長期優良住宅
- ☆モデルハウス

*所在/花見川区さつきが丘2丁目 * JR線新検見川駅バス14分バス停歩7分 * 土地146.13㎡ * 所有権 * 宅地 * 市街化区域 * 建/容50%100% * 引き渡/相談、本下水、都市ガス * 公営水道 * 媒介

*建築条件付売地とは、土地売買契約後3か月以内に売主と住宅の建築請負契約を締結することを条件とし販売するものです。この期間内に建築請負契約が成立しなかった場合、土地売買契約は白紙解約となり、売主が受領した金銭は全額購入者に無利息で返還されることになります。

畑町売地 87坪 価格2200万円

- ☆広々約87坪
- ☆静かな住宅
- ☆平坦地
- ☆建物使用可能
- ☆建築条件なし

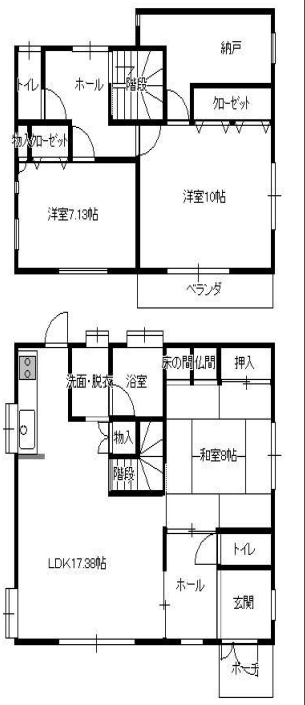
*所在/花見川区畑町 * JR線新検見川駅バス14分バス停歩9分 * 土地288.26㎡ * 所有権 * 宅地 * 市街化調整区域 * 建/容50%100% * 引き渡/相談、本下水、PGガス * 公営水道 * 軽量鉄骨造2階建133.73㎡(古屋有) * 媒介

*再建築時セットバック分あり(約12.3㎡)道路提供分含む
*開発許可等に関する立地基準(都市計画法34条関係)省令第60条に基づく証明書の交付により既存建築の増築が可能

朝日ヶ丘1丁目 地下車庫住宅 価格2380万円

- ☆車庫ガレージ付き☆静かな地域
- ☆マルエツ700M☆朝日ヶ丘中300M
- ☆南道路日当たり良好

*所在/千葉市花見川区朝日ヶ丘1丁目 * JR新検見川駅歩25分 * 土地119.23㎡ * 所有権 * 宅地 * 市街化区域 * 1種低層住居専用地域 * 建/容60%150% * 引き渡/即日 * 設備、本下水、都市ガス * 公営水道 * 木造2階建145.43㎡ * 平成8年8月築 * 媒介



宮野木台 3丁目中古 価格690万円

- ☆前面6M公道
- ☆バス停100M
- ☆陽当良好
- ☆買物至便
- ☆内覧受付中
- ☆リフォーム必要



*所在/花見川区宮野木台3丁目 * JR線新検見川駅バス12分バス停歩2分 * 土地65.75㎡ * 所有権 * 宅地 * 市街化区域 * 第1種住居地域 * 建/容60%150% * 引き渡/相談、設備/本下水、PGガス * 公営水道 * 木造2階建51.62㎡ * 媒介 * 昭和49年7月築

元気プラザなら購入可能！

- ①自己資金が0円でもOK
- ②年齢50歳60歳超OK
- ③保険加入が難しい方OK
- ④過去にローンの延滞が
- ⑤親子リレー利用の方OK
- ⑥支払いは家賃並みOK
- ⑦契約社員・派遣社員
- ⑧転職して1年未満
- ⑨自営業の方

条件によっては融資不可の場合もあります
お気軽に連絡ください。電話でもメールでもOK

株式会社元気プラザ 千葉市花見川区さつきが丘2-1-4

千葉県知事免許 (6) 13536号
電話043-286-7011 (代)
*取引態様/媒介 MK1215

*広告有効期限2024年1月末
*(社)首都圏不動産公正取引協議会加盟
*千葉県宅地建物取引業協会

メール satsuki@genki-plaza.jp
ホームページ https://genki-plaza.jp/

営業時間AM9:00~PM7:00
定休日水曜日・第一・三火曜日

