

オープンハウス開催のお知らせ



購入したい方・売却したい方
☆ご相談お待ちしております☆ A1130

ボーナス加算なし【借入金額:物件価格 借入期間:35年返済/年利:1.475%(※2)】
※1:ご契約時には別途、手付金、諸費用等が必要となります。※2:変動金利2.475%より、全期間1%引下げ金利適用。
金融機関の審査により融資が受けられない場合があります。また実行時の金利が適用されます。
【住宅ローンの案内】 ■住宅ローンは金融機関の定める基準に適合する方が対象です。 ■紹介金融機関「千葉銀行」

広告有効期限
2023年
12月末日迄

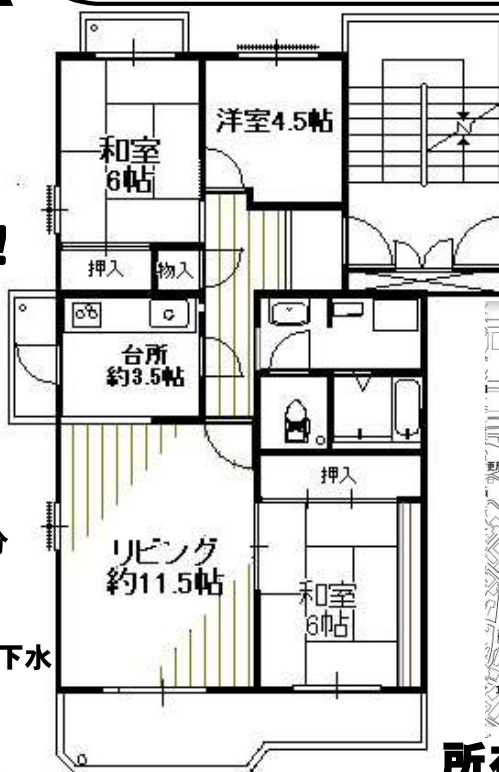
サニータウン
にれの木台団地 4階
980万円 79.19m²/3LDK

12/2 (土) ・ 12/3 (日)
11時～17時まで

月々
返済額 **29,886円**

- ・ 主婦には嬉しい
キッチンからベランダに出れます！
- ・ 冬でも暖かい全居室ペアガラス！
- ・ 4階ですが広くて緩やかな階段です！
- ・ 通勤通学にも便利な好立地です！

- 所在/千葉市花見川区朝日ヶ丘2-3-8-402
- 交通/総武中央線「稲毛駅」バス13分「にれの木台東」停歩4分
- 構造/鉄筋コンクリート造5階建4階部分 ● 専有面積/79.19m²
- バルコニー/12.73m² ● 間取/3LDK ● 土地権利/所有権
- 用途地域/第1種中高層住居専用地域 ● 築年数/昭和58年8月
- 棟戸数10戸 ● 引渡/相談 ● 設備/公営水道, 東京電力, 都市ガス, 本下水
- 管理形態/一部委託 (日本総合住生活株式会社)
- 管理費4,500円/月修繕積立金13,800円/月 ● その他850円
- 駐車場5,000円/月 (空有) ● 取引態様/媒介 ● 空室



は写真の
コチラ
の
詳細



所在: 朝日ヶ丘2-3-8-402