

↓↓事業利用可能な貸家物件↓↓

### 犢橋町・7DK・貸家・家賃8.5万

広い庭・仲介手数料なし・事業利用可能



土地98坪

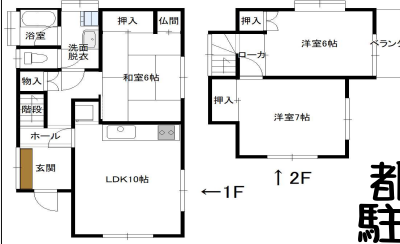


- 家賃/85,000円 ●管理費・共益費/なし
- 礼金/2ヵ月 ●敷金/1ヵ月
- 所在地/千葉市花見川区犢橋町1746-2
- 最寄り駅/新検見川駅 徒歩15分
- 専有面積/111.55㎡ ●築年数/1964年11月
- 借家人賠償保険要加入参考2年18,000円
- 賃貸保証会社要加入
- 保証料:初回57,925円 1年毎2,000円
- 駐車場/約4台分 ●取引態様/貸主



↓↓さつきが丘のPI台付戸建3LDK↓↓

### さつきが丘・3LDK・貸家・家賃7.5万



都市ガス  
駐車場1台

- 家賃/75,000円 ●管理・共益費/なし
- 所在地/千葉市花見川区さつきが丘2丁目
- 最寄り駅/JR新検見川駅 徒歩15分 徒歩2分 ●礼金/1ヶ月
- 専有面積/72.85㎡ ●築年数/1985年3月
- 借家人賠償保険要加入(参考2年間20,000円)
- 賃貸保証会社要加入
- 保証料:初回52,275円 1年毎7,000円
- 取引態様/媒介 ●駐車場/敷地内1台

↓↓新品キッチン

### 西小中台・2LDK・団地

2022年12月内装リフォーム済み  
クロス張替え・キッチン新品



～物件写真・詳細を確認したい方はQRコード読み取りか当社へお問い合わせ～

### 朝日ヶ丘・2LDK・新検見川ビレジ・家賃6.9万

人気のファミリータイプ2LDK 日当たり良好です。

洗面台新品! 畳表替え済み! 2023年10月リフォーム済み!



- 家賃69,000円
- 管理・共益費/なし
- 礼金/なし ●敷金/1ヶ月
- 所在地/千葉市花見川区朝日ヶ丘3-27-5-404
- 最寄り駅/JR新検見川駅 徒歩13分
- 専有面積/58.07㎡
- 築年数/1983年1月
- 借家人賠償保険要加入 参考2年間18,000円
- 賃貸保証会社要加入
- 保証料:初回34,500円 1年毎12,000円
- 取引態様/媒介

### 瑞穂・ワンルーム・アパート・家賃3.3万

敷地内駐車場あり! エアコンあり!!

B-206号室



- 家賃/33,000円
- 共益費/3,000円
- 礼金/なし ●敷金/なし
- 所在地/千葉市花見川区瑞穂1丁目10-4
- 最寄り駅/JR新検見川駅 徒歩4分 徒歩8分
- 専有面積/19.50㎡
- 築年数/1995年4月
- 駐車場/敷地内8,800円
- 借家人賠償保険要加入要(参考2年間19,000円)
- 賃貸保証会社要加入
- 保証料:初回14,000円 1年毎10,000円
- ルームクリーニング代39,600円
- 取引態様/媒介

### 花島町・2K・アパート

～仲介手数料なし

最成病院まで生活

202号室



- 家賃
- 管理
- 礼金
- 水道
- 所在地
- 最寄り
- 専有
- 築年
- 借家
- 賃貸保証料
- 取引

## 株式会社 元気フラガ

●千葉県宅地建物取引業協会会員 ●千葉県知事免許 (b) 013536号 広告有効期限 12月末

TEL 043(286)70

FAX 043(286)70

最成病院から徒歩2分  
資材置き場に困っているお問合せ下さい!

処分が  
それ  
元