

購入したい方・売却したい方
☆ご相談お待ちしております☆ A1019

ボーナス加算なし【借入金額:物件価格 借入期間:35年返済/年利:1.475%(*2)】
※1:ご契約時には別途、手付金、諸費用等が必要となります。※2:変動金利2.475%より、全期間1%引下げ金利適用。
金融機関の審査により融資が受けられない場合があります。また実行時の金利が適用されます。
【住宅ローンの案内】 ■住宅ローンは金融機関の定める基準に適合する方が対象です。 ■紹介金融機関「千葉銀行」

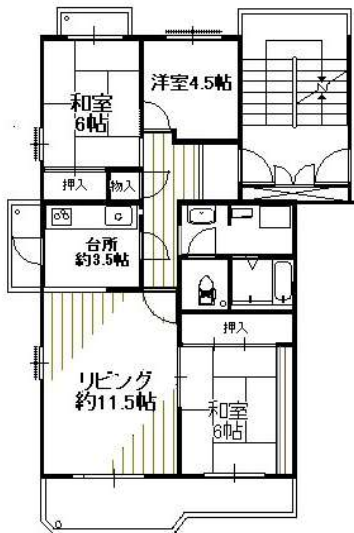
広告有効期限
2023年
11月末迄

サニータウン
にれの木台団地 4階
1200万円 79.19m²/3LDK
月々返済額 36,595円



物件写真
詳細
はコチラ

- ・主婦には嬉しい
キッチンから
ベランダに出れます!
- ・全部屋ペアガラス!



- 所在/千葉市花見川区朝日ヶ丘2-3-8-402
- 交通/総武中央線「稲毛駅」バス13分「にれの木台東」徒歩4分
- 構造/鉄筋コンクリート造5階建4階部分●専有面積/79.19m²
- バルコニー/12.73m²●間取/3LDK●土地権利/所有権
- 用途地域/第1種中高層住居専用地域●築年数/昭和58年3月
- 棟戸数10戸●引渡/相談●設備/公営水道、東京電力、都市ガス、本下水
- 管理形態/一部委託(日本総合住生活株式会社)
- 管理費4,500円/月●修繕積立金13,800円/月●その他850円
- 駐車場5,000円/月(空有) ●取引態様/媒介 ●空室

売却物件大募集
【至 急】

- ・新検見川ビレジ
- ・さつきが丘団地

それぞれお探しのお客様が
いらっしやいます。
ご相談お待ちしております!

☆☆☆☆☆☆☆☆

西小中台団地 3階
450万円 48.93m²/2LDK
月々返済額 13,723円



- ・バス停徒歩2分
- ・学校等すぐ近く
- ・通勤通学に便利

物件写真
詳細
はコチラ

- 所在/千葉市花見川区西小中台2-26-305
- 交通/総武中央線「稲毛駅」バス8分「西小中台団地」徒歩2分
- 構造/鉄筋コンクリート造5階建3階部分●専有面積/48.93m²
- バルコニー/9.19m²●間取/2LDK●土地権利/所有権
- 用途地域/第1種中高層住居専用地域●築年数/昭和47年7月
- 棟戸数30戸●引渡/相談●設備/公営水道、東京電力、都市ガス、本下水
- 管理形態/自主管理●管理費4,000円/月●修繕積立金13,000円/月
- 駐車場6,000円/月(空有) ●取引態様/媒介 ●空室

サニータウン
にれの木台団地 5階
350万円 65.85m²/3LDK
月々返済額 10,673円

月々返済額

10,673円

NEW

- ・通風・眺望良好!
- ・通勤通学に便利
バス徒歩4分!
- ・エアコン1台付き!

物件写真
詳細
はコチラ



- 所在/千葉市花見川区朝日ヶ丘2-3-28-504
- 交通/総武中央線「稲毛駅」バス13分「にれの木台東」徒歩4分
- 構造/鉄筋コンクリート造5階建5階部分●専有面積/65.85m²
- バルコニー/7.67m²●間取/3LDK●土地権利/所有権
- 用途地域/第1種中高層住居専用地域●築年数/昭和59年8月
- 棟戸数30戸●引渡/相談●設備/公営水道、東京電力、都市ガス、本下水
- 管理形態/一部委託(日本総合住生活株式会社)
- 管理費4,500円/月●修繕積立金11,500円/月●その他850円
- 駐車場5,000円/月(空有) ●取引態様/媒介 ●空室

花見川団地6街区 4階
430万円 55.64m²/3DK
月々返済額 13,113円



2017年8月リフォーム完了

- ☆リフォーム箇所☆
- キッチン交換■風呂蓋交換(追い焚き可)
- 水栓金具交換 鏡設置
- 洗面化粧台交換■洗濯パン設置
- トイレ交換(ウォッシュレット付)
- 畳表替え■床CF張替え



物件写真
詳細
はコチラ

- 所在/千葉市花見川区花見川16-17-401
- 交通/京成本線「八千代台駅」バス7分「中央公園」徒歩3分●構造/鉄筋コンクリート造5階建4階部分
- 専有面積/55.64m²●バルコニー/9.80m²●間取/3DK
- 土地権利/敷地権●用途地域/第1種中高層住居専用地域●築年数/昭和43年6月
- 棟戸数30戸●引渡/相談●設備/公営水道、東京電力、都市ガス
- 管理形態/一部委託(日本総合住生活株式会社)
- 管理費10,200円/月●修繕積立金11,600円/月●駐車場6,000円/月(空有)
- 取引態様/媒介 ●空室