

**新築オープンハウス開催中**  
土曜・日曜 11時～16時迄

**3390万円** 仲介手数料50%キャンペーン中

\*所在/花見川区さつきが丘2丁目\* JR新検見川駅バス13分徒歩6分  
\*土地124.27㎡所有権\*宅地\*市街化区域\*第1種低層住居地域  
\*建/容50%100%\*引き渡/完成後即 本下水、都市ガス\*公営水道\*  
木造2階建96.88㎡建築確認番号第HPA-23-03119-1号\*完成済\*媒介

- ☆新築4LDK
- ☆車2台駐車可
- ☆西小学区域400M
- ☆住宅性能評価最高等級取得
- ☆日当良好

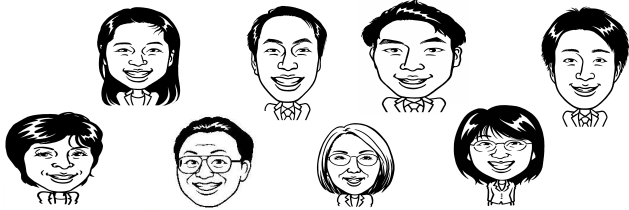


さつきが丘  
2丁目新築

**売却・貸出のサポート全力投球のお店**

- ☆地元成約の実績☆オーナーの条件で募集
- ☆全国ネットで広範囲募集☆成約まで一切無料
- ☆毎週チラシ掲載で早成約
- ☆地元限定希望者多数登録
- ☆秘密厳守で安心☆直接買取も安心売却あり
- ☆売却後も賃貸として住続けられる
- リースバック契約も選択可能

**秘密厳守・相談無料**



**アパート・戸建・テナント・駐車場の管理お任せください!**

- P** 募集活動
- 入金管理
- 新規、更新契約の代行
- クレーム対応 など

「賃貸物件・駐車場の管理が大変で困っている!」  
そんな大家さんのお困りごとを現在約200区画管理をしている当社が引き受けます!

印南が頑張ります



**不動産の悩み事は当社が丸ごと引き受けます**

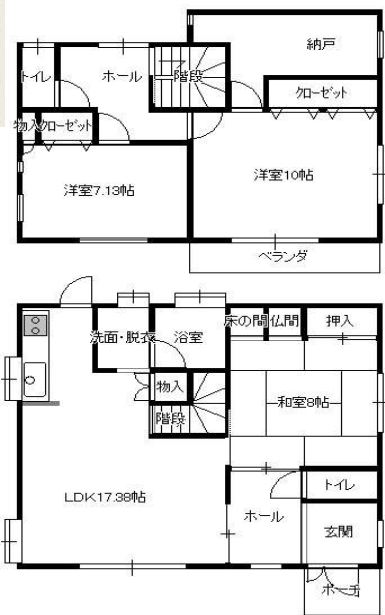
- ①相続での困りごと
- ②地方の未利用物件の処分について
- ③近所とのトラブル
- ④小修繕で誰に相談して良いかわからない
- ⑤調整区域で売買不可といわれた物件
- ⑥住宅ローンの支払いが遅れがちな解決方法
- ⑦自分の年齢と不動産の悩み
- ⑧リフォームや建替えの相談
- ⑨起業したいけどわからないことだらけ?
- ⑩賃貸物件の老朽化で維持費用拡大
- ⑪住宅は買った方が良いか? 借りた方が良いか?

**朝日ヶ丘1丁目  
地下車庫住宅**

**価格2380万円**

- ☆車庫ガレージ付き☆静かな地域
- ☆マルエツ700M☆朝日ヶ丘中300M
- ☆南道路日当たり良好

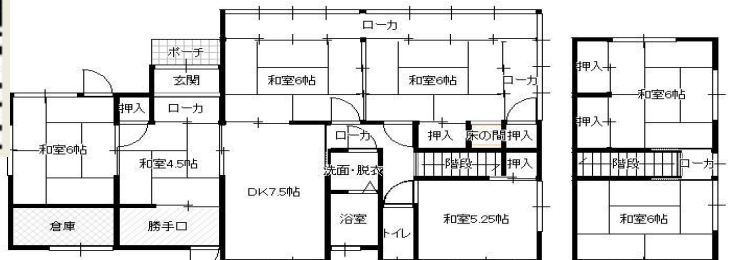
\*所在/千葉市花見川区朝日ヶ丘1丁目\* JR新検見川駅歩25分\*土地119.23㎡\*所有権\*宅地\*市街化区域\*1種低層住居専用地域\*建ぺい/容積\*60%150%\*引き渡/即日\*設備、本下水、都市ガス公営水道\*木造2階建145.43㎡\*平成8年8月築\*媒介



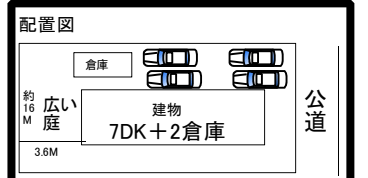
**犢橋町土地  
98.9坪**

**価格1630万円**

\*所在/花見川区犢橋町\* JR新検見川駅バス15分バス徒歩15分\*土地327.24㎡\*所有権\*地目/宅地\*本下水、公営水道引込無\*市街化調整区域(一部既存宅地再建築可)\*引き渡/相談\*建ぺい/60%・容積率/150%\*149㎡分の土地につき再建築可能\*売主\*プロパン\*セットバック約5.4M含む(建物有り7DK+車庫・昭和39年築居住可能)



- ☆現在の建物を古民家的に使用可能
- ☆静かな環境
- ☆土地98坪大型土地
- ☆日当たり良好
- ☆高台水害の心配無
- ☆バス停さつきが丘終点より徒歩圏でこの広さが魅力的



**宮野木台  
3丁目中古**

**価格900万円**  
宮野木台3-29-12

- ☆前面6M公道
- ☆バス停100M
- ☆陽当良好
- ☆買物至便
- ☆内覧受付中
- ☆リフォーム必要



\*所在/花見川区宮野木台3丁目\* JR線新検見川駅バス12分バス徒歩2分\*土地65.75㎡\*所有権\*宅地\*市街化区域\*第1種低層住居専用地域\*建/容60%150%\*引き渡/相談、設備/本下水、PGガス\*公営水道\*木造2階建51.62㎡\*媒介\*昭和49年7月築

**元気プラザなら購入可能!**

- ①自己資金が0円でもOK
- ②年齢50歳60歳超OK
- ③保険加入が難しい方OK
- ④過去にローンの延滞が
- ⑤親子リレー利用の方OK
- ⑥支払いは家賃並みOK
- ⑦契約社員・派遣社員
- ⑧転職して1年未満
- ⑨自営業の方

条件によっては融資不可の場合もあります  
お気軽に連絡ください。電話でもメールでもOK

**株式会社元気プラザ**

千葉市花見川区さつきが丘2-1-4  
千葉県知事免許 (6) 13536号  
電話043-286-7011 (代)  
\*取引態様/媒介 MK1014  
\*広告有効期限2023年11月末  
\*(社)首都圏不動産公正取引協議会加盟  
\*千葉県宅地建物取引業協会

メール satsuki@genki-plaza.jp  
ホームページ https://genki-plaza.jp/

営業時間 AM9:00~PM7:00  
定休日水曜日・第一・三火曜日

