

購入したい方・売却したい方  
☆ご相談お待ちしております☆ A09021

ボーナス加算なし【借入金額:物件価格 借入期間:35年返済/年利:1.475%(\*2)】

※1:ご契約時には別途、手付金、諸費用等が必要となります。※2:変動金利2.475%より、全期間1%引下げ金利適用。金融機関の審査により融資が受けられない場合があります。また実行時の金利が適用されます。  
【住宅ローンの案内】 ■住宅ローンは金融機関の定める基準に適合する方が対象です。 ■紹介金融機関「千葉銀行」

広告有効期限  
2023年  
10月末迄

# 1200万円サニータウン4F にれの木台団地 (3街区)

JR総武線「稲毛駅」バス13分「にれの木台東」停歩4分

月々返済額 **36,595円** / 79.19㎡3LDK



物件写真  
はコチラ

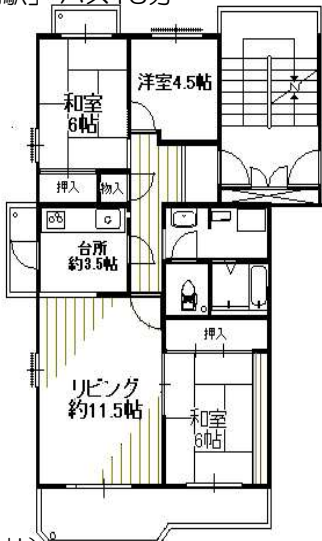
主婦には嬉しい  
キッチンから  
ベランダに出れます!  
全部屋ペアガラス!

- 所在/千葉市花見川区朝日ヶ丘2-3-8
- 交通/JR総武線「稲毛駅」バス13分「にれの木台東」

停歩4分 ●構造/鉄筋  
コンクリート  
造5階建4階部分

- 専有面積/79.19㎡
- バルコニー/12.73㎡
- 間取/3LDK
- 土地権利/敷地権
- 用途地域/第1種中高層住居専用地域
- 築年数/昭和58年3月
- 棟戸数10戸
- 引渡/相談
- 設備/公営水道
- 東京電力、都市ガス
- 管理形態/一部委託 (日本総合住生活株式会社)

- 管理費4,500円/月
- 修繕積立金13,800円/月
- 駐車場5,000円/月(空有)
- その他町会費、給水施設修繕費
- 給水ポンプ管理等850円 ●取引態様/媒介 ●居住中



# 売却物件大募集

【至急】

## さつきが丘 東住宅・西住宅 78.93㎡<sup>2</sup>タイプ



さつきが丘にお住まいの  
お客様が環境を変えずに、広い  
お部屋にお住替えを希望しております!

☆☆☆☆☆☆☆☆

# 西小中台団地 3階

450万円 48.93㎡/2LDK

月々返済額 **13,723円**



- バス停徒歩2分
- 学校等すぐ近く
- 通勤通学に便利



物件写真  
詳細  
はコチラ

- 所在/千葉市花見川区西小中台2-26-305
- 交通/総武中央線「稲毛駅」バス8分「西小中台団地」停歩2分
- 構造/鉄筋コンクリート造5階建3階部分 ●専有面積/48.93㎡
- バルコニー/9.19㎡ ●間取/2LDK ●土地権利/所有権
- 用途地域/第1種中高層住居専用地域 ●築年数/昭和47年7月
- 棟戸数30戸 ●引渡/相談 ●設備/公営水道、東京電力、都市ガス、本下水
- 管理形態/自主管理 ●管理費4,000円/月 ●修繕積立金13,000円/月
- 駐車場6,000円/月(空有) ●取引態様/媒介 ●空室

# サニータウン にれの木台団地 5階

450万円 65.85㎡/3LDK

月々返済額 **13,723円**



NEW

- 通風・眺望良好!
- 通勤通学に便利
- バス停徒歩4分!
- エアコン1台付き!

物件写真  
詳細  
はコチラ

- 所在/千葉市花見川区朝日ヶ丘2-3-28-504
- 交通/総武中央線「稲毛駅」バス13分「にれの木台東」停歩4分
- 構造/鉄筋コンクリート造5階建5階部分 ●専有面積/65.85㎡
- バルコニー/7.67㎡ ●間取/3LDK ●土地権利/所有権
- 用途地域/第1種中高層住居専用地域 ●築年数/昭和59年8月
- 棟戸数30戸 ●引渡/相談 ●設備/公営水道、東京電力、都市ガス、本下水
- 管理形態/一部委託 (日本総合住生活株式会社)
- 管理費4,100円/月 ●修繕積立金11,500円/月 ●その他850円
- 駐車場5,000円/月(空有) ●取引態様/媒介 ●空室

# 花見川団地6街区 4階

450万円 55.64㎡/3DK

月々返済額 **13,723円**



2017年8月リフォーム完了

- ☆リフォーム箇所☆
- キッチン交換 ●風呂蓋交換 (追い焚き可)
- 水栓金具交換 ●鏡箱
- 洗面化粧台交換 ●洗濯パン設置
- トイレ交換 (ウォッシュレット付)
- 畳表替え ●床CF張替え



物件写真  
詳細  
はコチラ

- 所在/千葉市花見川区花見川16-17-401
- 交通/京成本線「八千代台駅」バス7分「中央公園」停歩3分 ●構造/鉄筋コンクリート造5階建4階部分
- 専有面積/55.64㎡ ●バルコニー/9.80㎡ ●間取/3DK
- 土地権利/敷地権 ●用途地域/第1種中高層住居専用地域 ●築年数/昭和43年6月
- 棟戸数30戸 ●引渡/相談 ●設備/公営水道、東京電力、都市ガス
- 管理形態/一部委託 (日本総合住生活株式会社)
- 管理費10,200円/月 ●修繕積立金11,600円/月 ●駐車場6,000円/月(空有)
- 取引態様/媒介 ●空室