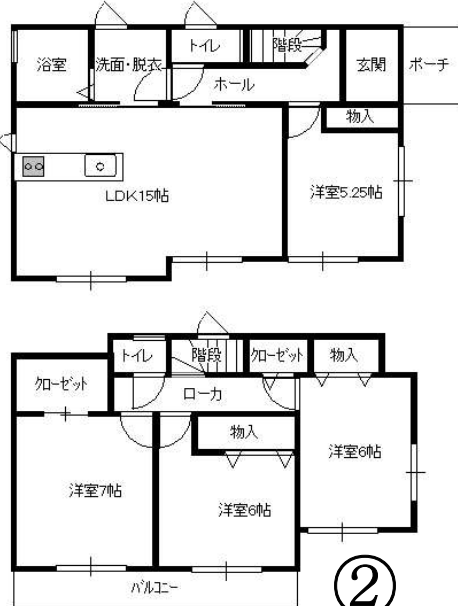


さつきが丘 1丁目新築

3590万円

- ☆新築4LDK
- ☆車2台駐車可
- ☆さつきが丘東小学区域130M
- ☆住宅性能評価最高等級取得
- ☆日当良好



所在/花見川区さつきが丘1丁目 JR新検見川駅バス15分 徒歩6分*土地135.17㎡所有権*宅地*市街化区域*第1種低層住居地域*建/容50%100%*引き渡/完成後即 本下水、都市ガス*公営水道*木造2階建96.67㎡建築確認番号第HPA-23-03785-1号*完成済*媒介

新築オープンハウス開催中 土曜・日曜11時~16時迄



売却・貸出のサポート全力投球のお店

- ☆地元成約の実績☆オーナーの条件で募集
- ☆全国ネットで広範囲募集☆成約まで一切無料
- ☆毎週チラシ掲載で早成約
- ☆地元限定希望者多数登録
- ☆秘密厳守で安心☆直接買取も安心売却あり
- ☆売却後も賃貸として住続けられる
- リースバック契約も選択可能

秘密厳守・相談無料



駐車場の管理お任せください!

- P**・募集活動
 - ・入金管理
 - ・新規、更新契約の代行
 - ・クレーム対応 など
- 「駐車場の管理が大変で困っている!」
そんな大家さんのお困りごとを現在約200区画管理をしている当社が引き受けます!



住み続け売却資金受取る

- 住み慣れた自宅に住み続けながら売却資金を手に入れるリースバック方式売却①自宅に賃貸で住める
②必要な資金が手元に③固定資産税支払い無
④住宅ローン完済できる⑤近隣に知られずに完結
- 秘密厳守** ↓ **相談無料**
- 当社が買主なので話が早い!
おかげさまで好評です

朝日ヶ丘1丁目 地下車庫住宅

価格2380万円

- ☆車庫ガレージ付き☆静かな地域
- ☆マルエツ700M☆朝日ヶ丘中300M
- ☆南道路日当たり良好
- *所在/千葉市花見川区朝日ヶ丘1丁目* JR新検見川駅歩25分*土地119.23㎡*所有権*宅地*市街化区域*1種低層住居専用地域*建ぺい/容積*60%150%*引き渡/即日*設備、本下水、都市ガス公営水道*木造2階建145.43㎡*平成8年8月築*媒介

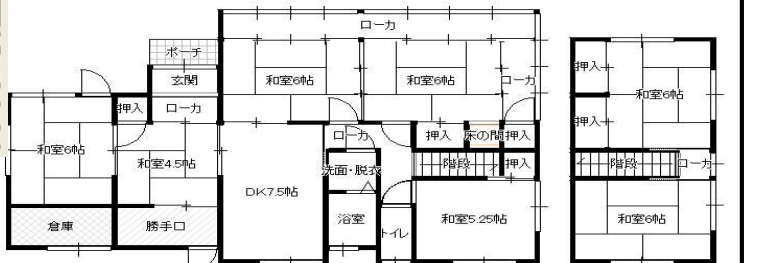


犢橋町土地 98.9坪

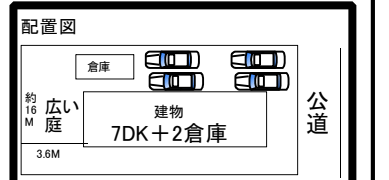
価格1630万円



- *所在/花見川区犢橋町* JR新検見川駅バス15分バス停歩15分*土地327.24㎡
- *所有権*地目/宅地*本下水、公営水道引込無
- *市街化調整区域(一部既存宅地再建築可)
- *引き渡/相談*建ぺい/60%容積率/150%
- *149㎡分の土地につき再建築可能*売主プロパン*セットバック約5.4M含む(建物有り7DK+車庫・昭和39年築居住可能)

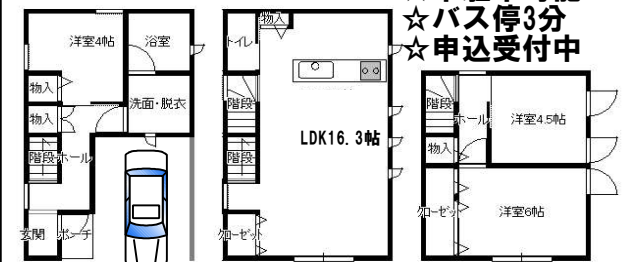


- ☆現在の建物を古民家的に使用可能
- ☆静かな環境
- ☆土地98坪大型土地
- ☆日当たり良好
- ☆高台水害の心配無
- ☆バス停さつきが丘終点より徒歩圏でこの広さが魅力的



さつきが丘1丁目新築 価格2680万円

- ☆南6M公道
- ☆公園300M
- ☆車駐車可能
- ☆バス停3分
- ☆申込受付中
- *所在/花見川区さつきが丘1丁目* JR線新検見川駅バス13分バス停歩3分*土地56㎡*所有権*宅地*市街化区域*第1種低層住居地域*建/容60%200%*引渡/相談、設備/本下水、都市ガス*公営水道*木造3階建89.7㎡*媒介*令和5年2月末日完成*建築確認番号第22UDI11C建00944号令和4年5月16日



元気プラザなら購入可能!

- ①自己資金が0円でもOK
 - ②年齢50歳60歳超OK
 - ③保険加入が難しい方OK
 - ④過去にローンの延滞が
 - ⑤親子リレー利用の方OK
 - ⑥支払いは家賃並みOK
 - ⑦契約社員・派遣社員
 - ⑧転職して1年未満
 - ⑨自営業の方
- 条件によっては融資不可の場合も有ります
お気軽に連絡ください。電話でもメールでもOK

株式会社元気プラザ

千葉市花見川区さつきが丘2-1-4
千葉県知事免許(6)13536号
電話043-286-7011(代)
*取引態様/媒介 MK0902
*広告有効期限2023年10月末
*(社)首都圏不動産公正取引協議会加盟
*千葉県宅地建物取引業協会

メール satsuki@genki-plaza.jp
ホームページ https://genki-plaza.jp/

営業時間AM9:00~PM7:00
定休日水曜日・第一・三火曜日

